

Daten Hubschrauber-Sonderlandeplatz:

HFBP (Hubschrauberflugplatzbezugspunkt) Koordinatensystem
 WGS 84
 Koordinaten: 53° 25' 48,49" N
 11° 51' 12,54" E
 Höhe: Höhe 61,34 m NHN / 202 ft MSL

**Bemessungshubschrauber:
 Flugleistungsklasse 1**

Helicopter: Airbus Helicopters AS365N3
 Länge: 13,73 m
 Rotordurchmesser: 11,94 m

FATO / TLOF: 21,0 m x 21,0 m
 Sicherheitsfläche: 28,0 m x 28,0 m

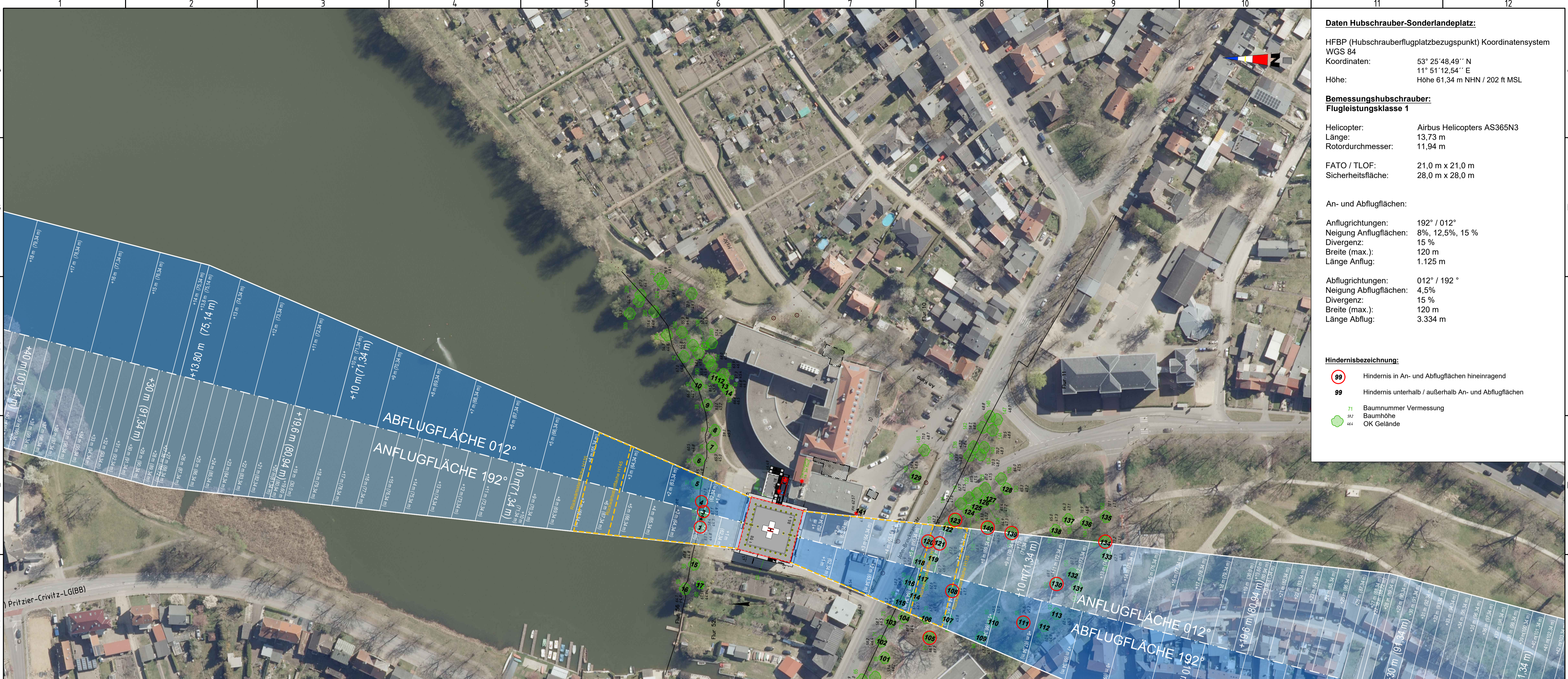
An- und Abflugflächen:

Anflugrichtungen: 192° / 012°
 Neigung Anflugflächen: 8%, 12,5%, 15 %
 Divergenz: 15 %
 Breite (max.): 120 m
 Länge Anflug: 1.125 m

Abflugrichtungen: 012° / 192°
 Neigung Abflugflächen: 4,5%
 Divergenz: 15 %
 Breite (max.): 120 m
 Länge Abflug: 3.334 m

Hindernissebezeichnung:

- 99 Hindernis in An- und Abflugflächen hineinragend
- 99 Hindernis unterhalb / außerhalb An- und Abflugflächen
- 71 Baumnummer Vermessung
- 92 Baumhöhe
- 44 OK Gelände



Abflugfläche 012° / Anflugfläche 192°

Liste der Hindernisse HSLP Asklepios Klinik Parchim

Nr.	Objekt-Nr. Bezeichnung Vermessung	Objekt	Koordinaten ETRS89 / DHHN2016	Höhe Objekt über NHN (m)	Entfernung Sicherheitsfläche (m)	Durchdringung Abflug 4,5% (m)	Anflug 8% (m)
1	22	FATO Mitte	5924732,660	61,34	19,0	1,5	0,8
2	24	Baumkrone	5924768,006	58,4	20,0	-3,8	-4,5
3	26	Baumkrone	5924766,734	67,1	20,0	4,9	4,2
4	28	Baumkrone	5924767,974	62,9	22,0	0,6	-0,2
5	30	Baumkrone	5924770,070	59,5	26,0	-3,0	-3,9
6	32	Baumkrone	5924769,162	60,5	28,0	-2,1	-3,1
7	34	Baumkrone	5924762,460	65,3	24,0	2,9	2,0
8	36	Baumkrone	5924760,849	59,7	24,0	-2,7	-3,6
9	38	Baumkrone	5924764,951	63,2	32,0	0,4	-0,7
10	40	Baumkrone	5924770,060	66,0	39,0	2,9	1,5
11	44	Baumkrone	5924761,139	61,5	39,0	-1,6	-3,0
12	46	Baumkrone	5924757,668	67,3	27,0	4,7	3,8
13	48	Baumkrone	5924756,061	66,8	23,0	4,4	3,6
14	50	Baumkrone	5924753,871	66,8	23,0	4,4	3,6
15	58	Baumkrone	5924771,694	60,8	17,0	-1,3	-1,9
16	59	Baumkrone	5924776,570	64,1	19,0	1,9	1,2
17	60	Baumkrone	5924769,097	67,6	13,0	5,7	5,2

Legende:
9,9 positive Zahlen - Objekt ragt in die Hindernisbegrenzungsflächen hinein
-9,9 negative Zahlen - Objekt unterhalb der Hindernisbegrenzungsflächen
9,9 grün unterlegt - Objekt außerhalb der Hindernisbegrenzungsflächen

Abflugfläche 192° / Anflugfläche 012°

Liste der Hindernisse HSLP Asklepios Klinik Parchim

Nr.	Objekt-Nr. Bezeichnung Vermessung	Objekt	Koordinaten ETRS89 / DHHN2016	Höhe Objekt über NHN (m)	Entfernung Sicherheitsfläche (m)	Durchdringung Abflug 4,5% (m)	Anflug 8% (m)
101	69	FATO Mitte	5924732,660	61,34	19,0	-4,5	-6,5
102	71	Baumkrone	5924673,378	59,2	53,0	-4,5	-6,4
103	73	Baumkrone	5924668,590	58,7	57,0	-5,2	-7,2
104	75	Baumkrone	5924661,341	61,3	62,0	-2,8	-5,0
105	77	Baumkrone	5924648,067	69,2	71,0	4,4	3,7
106	79	Baumkrone	5924649,855	62,5	73,0	-2,1	-4,7
107	81	Baumkrone	5924638,474	66,0	75,0	1,3	-1,3
108	82	Baumkrone	5924636,184	66,0	82,0	1,0	-1,9
109	84	Baumkrone	5924620,953	62,3	103,0	-3,7	-7,3
110	86	Baumkrone	5924614,630	62,5	107,0	-3,7	-7,4
111	88	Baumkrone	5924598,841	74,6	122,0	7,8	3,5
112	89	Baumkrone	5924587,900	60,4	133,0	-6,9	-11,6
113	92	Baumkrone	5924581,410	62,1	137,0	-5,1	-9,9
114	94	Baumkrone	5924558,884	61,0	65,0	-3,3	-5,5
115	96	Baumkrone	5924663,591	55,2	58,0	-8,8	-10,8
116	98	Baumkrone	5924658,758	58,2	60,0	-5,8	-7,9
117	100	Baumkrone	5924651,595	62,6	65,0	-1,7	-3,9
118	102	Baumkrone	5924653,400	59,9	62,0	-4,2	-6,4
119	104	Baumkrone	5924646,322	62,7	68,0	-1,7	-4,1
120	106	Baumkrone	5924648,717	66,3	63,0	2,1	-0,1
121	108	Baumkrone	5924642,593	67,2	70,0	2,7	0,3
122	110	Baumkrone	5924638,501	62,3	67,0	-2,1	-4,4
123	112	Baumkrone	5924634,689	64,8	75,0	0,1	-2,5
124	116	Baumkrone	5924627,374	66,9	60,0	2,9	0,8
125	120	Baumkrone	5924623,368	63,0	83,0	-2,1	-5,0
126	124	Baumkrone	5924619,346	64,9	87,0	-0,4	-3,4
127	126	Baumkrone	5924616,039	65,4	79,0	0,5	-2,3
128	130	Baumkrone	5924607,595	65,3	74,0	0,6	-2,0
129	150	Baumkrone	5924555,306	59,4	47,0	-4,1	-9,7
130	152	Baumkrone	5924581,326	69,1	133,0	1,8	-2,9
131	154	Baumkrone	5924570,346	57,0	146,0	-10,9	-16,0
132	156	Baumkrone	5924572,875	60,7	141,0	-7,0	-11,9
133	158	Baumkrone	5924555,054	62,7	155,0	-5,6	-11,0
134	160	Baumkrone	5924555,750	72,2	152,0	4,0	-1,3
135	162	Baumkrone	5924555,340	70,1	149,0	2,1	-3,2
136	164	Baumkrone	5924555,665	70,9	140,0	3,3	-1,6
137	166	Baumkrone	5924575,054	64,3	132,0	-3,0	-7,6
138	168	Baumkrone	5924581,758	65,0	125,0	-2,0	-6,3
139	170	Baumkrone	5924604,840	71,9	105,0	5,8	2,2
140	172	Baumkrone	5924617,545	80,3	92,0	14,8	11,6
141	D	OK Gebäude F	k.A.	62,6	28,0	0,0	-1,0
142	FW	OK Turm Feuerwei	k.A.	65,3	92,0	-0,2	-3,4

Legende:
9,9 positive Zahlen - Objekt ragt in die Hindernisbegrenzungsflächen hinein
-9,9 negative Zahlen - Objekt unterhalb der Hindernisbegrenzungsflächen
9,9 grün unterlegt - Objekt außerhalb der Hindernisbegrenzungsflächen

Kartgrundlagen:
 1. DTN25, DTN10, Landesamt für innere Verwaltung Mecklenburg-Vorpommern, Amt für Geoinformation, Vermessungs- und Katasterwesen, Bezugssystem ETRS89 (Zone 33), Stand: November 2018
 2. Vermessung, Lagebezug ETRS89 (Zone 33); Vermessungsbüro Hilscher (Offentl. best. Vermessungsingenieur), Stand 07.02.2020
 3. DOP, Landesamt für innere Verwaltung Mecklenburg-Vorpommern, Amt für Geoinformation, Vermessungs- und Katasterwesen, Bezugssystem ETRS89 (Zone 33), Stand: Oktober 2021
 4. 1756_EP_lageplan_1756_EP_Sigma Plan Interdisziplinäre Bauplanung Weimar GmbH, Stand: November 2021

ASKLEPIOS
 Asklepios Klinik Parchim
 John-Brinkman-Straße 8-10
 19370 Parchim

Antrag auf Genehmigung nach § 6 (1) LuftVG für die Anlage und zum Betrieb des Hubschrauber-Sonderlandeplatzes Asklepios Klinik Parchim

Antragsteller:
ASKLEPIOS
 Asklepios Klinik Parchim
 John-Brinkman-Straße 8-10
 19370 Parchim

Zielung:
Lageplan nähere Umgebung HSLP gem. § 51 Abs. 1 Punkt 2b LuftVZO

Projekt: 1918
 Zeichnung: 1918.03
 Entwurf: KUH

Maßstab: 1:1.000
 Version: 1
 Datum: 19.11.2021