

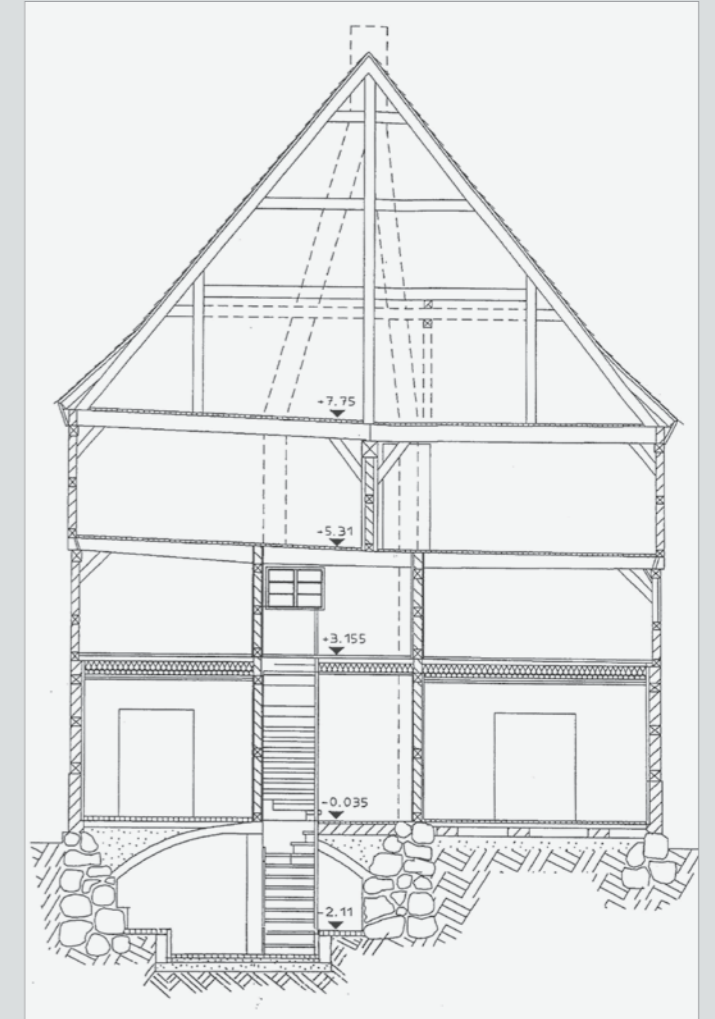
„ZINNHAUS“, LANGE STRASSE 24



„Zinnhaus“-Straßengiebel nach der Sanierung 2001 (Foto: A. Bötter)

BAUHISTORIE / NUTZUNGSGESCHICHTE

Nutzung: Restaurant und Vereine
Besonderheiten: baulich weitgehend gut erhaltenes, 400 Jahre altes Fachwerkhaus mit 4 Etagen und Gewölbekeller; Brunnen im Haus; Speicherböden und gut erhaltenes Seilrad für Lastentransporte; repräsentative Schauffassade zur Straße mit Ziegelmustern
Bauherr: WOBAU GmbH Parchim
Baujahr: 1612
Architekt Fördermaßnahme: Mikolajczyk - Keßler - Kirsten, Schwerin
Bauzeit Sanierung / Umbau: 1999 bis 2001
Sanierungsziele: denkmalgerechte Sanierung; Beseitigung des Leerstandes durch Umbau und Umnutzung für kulturelle Zwecke; Verbesserung der Wärmedämmung
Erstnutzung / Nutzungsänderungen: 1654–1747 Gewürzhändlerhaus; 1750–1914 Zinggießerhaus (1804 Gründer der Parchimer Zichorienfabrik); 1914–1991 Mietshaus, Maschinenhandel und KFZ-Werkstatt
Umbauten / Ergänzungen: um 1800 mit Verzierungen im „Zopfstil“ an der Fassade seit 1991 Leerstand seit 2001 Sanierung



Schnitt mit – im Zuge der Sanierung 2000 – teilweise tiefergelegtem Gewölbe



Neue Wendeltreppe zum Dachgeschoss und



Dachstuhl (Fotos: A. Bötter)



Ansicht von 1968



Straßenfassade 1999



SOMMERMUSEUM

Von 2003 bis 2016 gab es in der Parchimer Innenstadt das Sommermuseum. Mit dieser erfolgreichen kulturellen Offerte der Stadt Parchim wurden Einheimische und Touristen gleichermaßen angesprochen. Seit 2006 wurde das Sommermuseum in den Räumen des Zinnhauses, selbst eines der bekanntesten historischen Häuser unserer Region, gestaltet.

Die bewusst in der Innenstadt gewählten Standorte zogen in den vergangenen Jahren jeweils tausende Besucher in diese Sonderausstellungen des Museums.

Die Ausstellung „Handel und Gewerbe“ 2012 zum 400. Geburtstag des Zinnhauses gehörte zu den Erfolgreichsten.

Der Heimatbund unterstützt das Museum aktiv mit Betreuung und Führungen.

Auswahl der Themen im Zinnhaus:

- 2006 Parchimer Ansichten – Parchimer Alltag
- 2007 Parchimer Handwerk vergangener Jahrhunderte
- 2008 Soldaten in Parchim
- 2009 Parchimer Vereine
- 2011 Parchimer Schulen, Lehrer und Schüler
- 2012 Handel und Gewerbe
- 2013 Zu Wasser, zu Lande und in der Luft – Parchims Verkehr
- 2014 Parchims Kämmereigüter
- 2015 Parchims Industrie im Wandel
- 2016 Besonderheiten Parchims – Ein Spaziergang durch die Geschichte

ZIP-BÜRO

ZIP (Zusammen in Parchim) ist eine Kontakt- und Informationsstelle mit Unterstützungsangeboten für freiwilliges Engagement, Ehrenamt und Selbsthilfe, die im Zinnhaus ihren Sitz hat. Inzwischen ist „Zip“ zur richtigen Institution geworden und zum nicht mehr wegzudenkenden Ansprechpartner für freiwilliges Engagement

Vielfältige Aktionen und Veranstaltungen wurden durch das ZIP-Büro im Zinnhaus initiiert und organisiert. Seit 15 Jahren findet in den Sommerferien z.B. eine Vereins(a)ktion und A(u)ktionswoche statt. Zum jährlichen Adventsmarkt im Dezember verwandelt sich das Zinnhaus zum „Kinderhaus“, wo viele Überraschungen auf die Kinder warten.

